

WWW.NATURALRECALL.ORG

download **EXHIBITHEAPP** for IOS
to enjoy the project!



NATURAL EXHIBITION

SERRE DEI GIARDINI MARGHERITA
VIA CASTIGLIONE 134/136, BOLOGNA



A project by



Organization



With the support of



Cultura
è Bologna

In collaboration with



GTOWER

A STEADY
AND NATURAL STREAM
OF DESIGN

Technical sponsor



Comune di Bologna

With the patronage of



THE INTERNATIONAL PROJECT
THAT EXPLORES THE CONNECTIONS BETWEEN
HUMANKIND AND PLANTS

NATURAL RECALL

SEPTEMBER 27 - OCTOBER 31, 2015

84 GRAPHIC DESIGNER E ARTISTI VISIVI DA TUTTO IL MONDO

SONO STATI INVITATI A PARTECIPARE A QUESTO PROGETTO PER RACCONTARE LE LORO AFFINITÀ NATURALI CON IL MONDO VEGETALE.

Vi capita mai di pensare a una pianta con profondo senso di gratitudine, commozione, affetto? L'uomo e la natura sono destinati, da sempre, a incrociarsi ed evolversi, guidati da un'affinità elettiva che talvolta emerge spontaneamente, senza motivo apparente, altre volte è radicata in un ricordo o circostanze eccezionali.

Accade, semplicemente. Di fronte a una pianta, ricordi e pensieri, d'improvviso, possono generare emozioni ed empatia.

84 GRAPHIC DESIGNERS AND IMAGE CREATORS WORLDWIDE HAS BEEN INVITED TO PARTICIPATE IN THIS PROJECT, REVEALING THEIR NATURAL AFFINITIES WITH THE PLANT WORLD.

Have you ever experienced a sense of gratitude and profound feeling, kindness and affection towards a plant? We believe that man and nature have, from time immemorial, intertwined and evolved, guided by a sort of elective affinity. Affinities, which can manifest itself spontaneously, with no apparent reason, or, rooted in our fondest memories, borne out of exceptional circumstances. It simply happens: in the presence of a given plant; recollections, mental

E non è curioso pensare che la situazione possa essere reciproca?

Che l'uomo sia destinatario di attenzioni e sentimenti da parte della natura? Natural Recall esplora le connessioni e gli ingranaggi che muovono i rapporti tra l'universo umano e quello vegetale. Il progetto di comunicazione grafica ha vocazione internazionale ed è promosso da un gruppo di lavoro unito dall'obiettivo di produrre pensieri e azioni attorno ai temi sociali della cultura contemporanea. Il progetto ha prodotto una libro, un calendario ed una mostra itinerante di cui questa è una selezione.

Scarica EXHIBITheAPP per ricevere approfondimenti sulle opere e scoprire il progetto Natural Recall.

associations suddenly bring forth emotions and empathy. And wouldn't it be curious to think that the situation could be reciprocal? that we could also be the object of attention and affection? The international project Natural Recall wants to explore the connection between humankind and plants, research the inner workings between the Animal and the Vegetable world. The working members behind it all aim to promote debate followed by action on social issues of contemporary culture. The project has produced a book, a calendar and a traveling exhibition of which this is a selection.

Download EXHIBITheAPP to receive insights on the artworks and to discover Natural Recall project.



DIANA SCHERER

Nurture studies

Lauringen | [Germany](#)

→ [the Netherlands](#)



JEAN JULLIEN

Untitled

Nantes | [France](#)

→ [London](#) | [England](#)



GRETE ULMAN-KANT

Untitled

Pärnu | [Estonia](#)



MARIA GRØNLUND

Cosmos

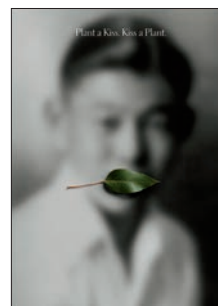
Lystrup | [Denmark](#)



MARIJKE BUURLAGE

Bliss

Alkmaar | [the Netherlands](#)



JERRY TAKIGAWA

Plant a kiss. Kiss a Plant.

Monterey, California | [USA](#)



NATASHA VILJOEN

Ubuntu

Cape Town | [South Africa](#)

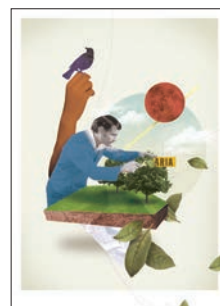
→ [London](#) | [England](#)



JUAN HERNAZ

Man who planted trees

Gijón | [Spain](#)



NAZARIO GRAZIANO

Aria/Air

Marche | [Italia](#)



DEXTER MAURER

Astro

Jura, Delémont | [Switzerland](#)



MARINA MOTA

See you next Summer

Oporto | [Portugal](#)



LUI YANG & LUO YIYI

One taste 一味

Chengdu | [China](#)